

# 习近平给“全球首席执行官委员会”成员代表回信

(上接第一版)近日,委员会18位首席执行官联名致习近平主席,赞赏中国在习近平主席坚强领导下,迅速控制住疫情蔓延并率先复工复产,为支持全球抗疫和维护世界经济稳定发展发挥了积极作用。他们认为,习近平主席关于“在危机中育新机,于变局中

开新局”的重要论断和“坚定不移推动经济全球化朝着开放、包容、普惠、平衡、共赢的方向发展”的政策和决心,更加坚定了他们对中国的信心和继续扎根中国、服务中国的承诺。他们还就后疫情时代中国经济发展及中外合作建言献策。

## 和朱婷一起发声 “出彩新人说”宣传教育活动全面启动

### 出彩新人说

这里有属于你的舞台!由河南省委宣传部、省委直属机关工委、省总工会、团省委、省教育厅、省卫生健康委联合主办,河南广播电视台联合承办的“出彩新人说”宣传教育活动现已全面启动。

“出彩新人说”以习近平新时代中国特色社会主义思想为指导,全省机关、企业、高校、社区、农村等各行各业群众特别是青少年,可采用演讲、讲述、微型党课等灵活形式,讲出彩故事、发出彩声音、展出彩新风、做出彩新人,展示普通人的闪光点、可贵处。

“出彩新人说”在广泛参与基础上,设19个分赛区。选手可向所在机关、学校、企业报名或直接向所属分赛区报名,报名准备个人简历、文稿、新闻语录、新人故事短视频等相关材料。

省委直属机关工委、省总工会、团省委、省教育厅、省卫生健康委为省直分赛区责任单位。省直分赛区由省委直属机关工委牵头,并组织初赛。

各省辖市委统战部、直属机关工委、总工会、团市委、教体局、卫生健康委为各省辖市分赛区责任单位,省辖市分赛区可根据本地实际,由各省辖市委统战部会同责任单位牵头,并组织初赛。

“出彩新人说”每位选手时间限时5分钟。围绕探讨什么是出彩新人,怎样做出彩新人,讲述分享本人和别人的真实故事,主要有以下内容:

学习贯彻习近平新时代中国特色社会主义思想和习近平总书记视察河南重要讲话精神的实际行动;

在党中央统一领导下,抗击新冠肺炎疫情斗争和统筹推进经济社会发展、

推进“六稳”“六保”中的所见所闻、所感所思;

在决战决胜脱贫攻坚、全面建成小康社会进程中的动人事、感人事;大力弘扬黄河文化、展现黄河精神的故事;

传承红色基因,弘扬焦裕禄精神、红旗渠精神、大别山精神的故事;

贯彻落实中央、省委其他各项重要工作部署中的平凡人平凡事、身边人身边事。

在广泛报名和发现的基础上,拓宽参与方式,各分赛区层层组织报名推选,开设手机端参赛报名通道。

8月6日—31日各分赛区组织进行初赛,从19个分赛区优选100名选手晋级复赛。

9月1日—9月中旬,100名初赛优胜选手视频将通过大赛官方短视频账号发布,结合网友点赞转发量和专家评委的综合打分完成复赛的首轮筛选,选出50名选手。9月中旬,50名选手通过比赛选拔20强。9月下旬,以研学真人秀的形式进行,对20强选手进行集中培训,深入省内红色教育基地,组织专业辅导,开展能力训练,传承红色基因。期间组织考核,由专家评委对其表现进行打分,经活动办公室审核后,确定10名选手进入决赛,视频花絮在河南广播电视台播出和有关网络媒体推出。

10月对决赛进行电视录播并举行颁奖仪式,通过嘉宾点评打分等环节,评选出最佳选手,网络媒体同步直播决赛。从10名选手中推荐4—6名优秀选手参加全国相关比赛。省委宣传部组织优秀选手,深入省直和省辖市进行巡讲。

大赛设一等奖1名,二等奖3名,三等奖6名,优秀奖若干名。设活动组织奖6个,由主办单位根据各分赛区各单位组织发动情况及推荐作品质量综合评定获奖单位,有关部门将挑选优秀选手参加全国比赛。(省宣)

## 河南许昌市水务建设投资有限公司 选聘财务总监公告

根据工作需要,许昌市水务建设投资有限公司面向社会选聘财务总监1名。现公告如下:

一、公司简介

许昌市水务建设投资有限公司是2015年12月成立的市属国有独资公司。公司注册资金为人民币5亿元,下属全资子公司2家,控股公司4家。截至2020年6月底,公司资产规模9.43亿元。经营范围主要为:投资与资产管理;不良资产收购、管理及处置;股权、基金投资管理;融资担保;融资租赁;财务、投资、法律及风险管理咨询服务。

二、选聘职位

许昌市水务建设投资有限公司财务总监1名。

三、工作地点

河南省许昌市。

四、选聘条件

(一)基本条件

- 拥护中华人民共和国宪法,具有中华人民共和国国籍;
- 拥护中国共产党的领导,热爱祖国,遵纪守法,诚信廉洁,品行端正;
- 熟悉现代企业制度,具备履行岗位职责所需的专业知识,了解国家宏观政策和相关法律法规,有较强的组织、协调、决策、应变能力;
- 敢于担当、善于作为、勤奋敬业、踏实肯干,工作业绩较为突出;
- 具有良好的心理素质和能够正常履行职责的身体素质;
- 大学本科(含)以上学历;
- 年龄50周岁以下(1970年1月1日之后出生)。

(二)选聘人员除应具备基本条件外,还应具备以下任职经历且在相关方面有突出的业绩。

(1)许昌市(含市直及各县(市、区))党政机关、事业单位、国有投资公司正式在编在编人员、任副科级以上(含)副科级以上职务3年以上;

(2)会计、审计、财务管理、经济管理等相关专业,具有会计师及以上、注册会计师等相关技术职称或执业资格,且从事财务管理相关工作10年(含)以上;

(3)熟悉国有企业或国有投资公司财务管理制度、具有丰富的国有投资公司财务管理工作经验的优先。

(三)有下列情形之一的不得报名

- 报名人员具有《中华人民共和国公司法》第一百四十六条所列情形之一;由于个人原因,导致企业出现严重亏损,或造成企业资产严重流失和重大经济损失的;个人在企业经营管理活动中有弄虚作假记录的;
- 被列入银行、证券、基金、建筑领域从业禁止人员黑名单的;有刑事处罚记录的;处于党纪、政纪处分期间的;涉嫌违纪违法正在接受有关机关审查尚未作出结论的;
- 国家法律法规、党纪政纪和有关规定另有规定不能担任企业高级管理人员职务的;
- 其他法律法规规定不得报名的情形。

(四)其他事项

- 本次选聘的岗位资格条件中的任职时间、工作年限等相关时间的计算,均截至2020年6月30日。
- 经选聘小组研究,对业绩特别突出的、条件特别优秀的,可以适当放宽任职条件。

五、选聘程序

选聘工作按照发布公告、网上报名、资格审查(必要时进行线上适应性测试)、面试、背景调查、体检、组织考察、公示、聘用等程序进行。

本次招聘对报名人员不收取任何费用。报名人员符合资格进入面试环节,来许参加面试的,选聘方均报销往返路费,负责面试期间的食宿。凡进入体检环节的,选聘方负责体检费用。

六、管理及待遇

(一)实行任期制和契约化管理。由公司与聘用人员签订聘任合同,聘期三年(其中试用期为6个月)。

(二)实行年薪制。本次选聘的岗位薪酬实行年薪制,参照我市有关国有企业高级管理人员薪酬管理办法执行。

七、报名方式

(一)报名时间:自公告发布之日起至2020年7月26日24时(以邮箱接收时间为准)。

(二)报名形式:应聘者登录网站(http://www.xcrsc.cn/)下载附件“许昌市水务建设投资有限公司选聘财务总监报名表”。应聘人如实填写报名信息,通过电子邮件报名,各类报名资料均以附件形式发送至选聘专用邮箱:hnxscstg@126.com,邮件主题为“应聘企业职位+应聘人姓名”。

(三)注意事项

- 应聘人需提供:本人身份证、学历证明(含第一学历和最高学历)、学位证明、专业技术资格证书、(执业)职业资格证书;近年来主要工作业绩(成果)、获奖材料;近期2寸证件照(红底)电子版。以上所有材料须提供扫描件自行上传。报名后十五个工作日内未接到通知的,视为资格审查未通过,不再另行通知。
- 应聘者应对提交材料的真实性负责。本次选聘进行全过程资格审查,凡弄虚作假者,一经查实,取消选聘资格。

八、其他事项

(一)选聘工作咨询电话:0374-2676546

(二)咨询时间:周一至周五8:00—12:00,15:00—18:00。

(三)实行全过程监督。在选聘工作中如有违规行为,一经发现,严肃查处。

监督电话:0374-2676619 0374-2676493。

许昌市水务建设投资有限公司 2020年7月10日

# 由降转升、稳步复苏!

### ——透视上半年十大经济数据

新华社记者 刘红霞 舒静 宋佳

价继续保持平稳。

货物进出口同比下降3.2%,6月份首次双双实现正增长

据海关统计,今年上半年,我国货物贸易进出口总值14.24万亿元人民币,同比下降3.2%,降幅较前5个月收窄1.7个百分点。6月份出口、进口同比分别增长4.3%、6.2%,实现年内首次双双“转正”,回升态势好于预期。

世界贸易组织发布的最新版《全球贸易数据与展望》报告显示,全球货物贸易量预计二季度出现大约18.5%的历史性下滑。海关统计显示,我国外贸一季度同比下降6.4%,二季度降幅已大幅收窄至0.2%。不过,全球疫情蔓延扩散、经贸摩擦等带来的不稳定不确定因素增多,我国外贸面临的形势依然复杂严峻,下半年稳外贸工作仍需加力。

新增贷款超12万亿元,金融活水持续“滋养”实体经济

中国人民银行数据显示,上半年我国新增人民币贷款12.09万亿元,同比多增2.42万亿元。新增贷款去哪儿了?数据显示,上半年企业(事)业单位贷款增加8.77万亿元,约占各项新增贷款的72.6%。绝大部分新增贷款投向实体经济。

中国人民银行货币政策司副司长郭凯表示,下半年货币信贷以及社融规模会保持平稳增长的态势。一方面,信贷投放节奏与经济复苏的节奏相匹配,如果信贷投放节奏过快会产生资金淤积,无法有效使用;另一方面,价格要适度,贷款利率适当下降但也不能过低,否则会产生套利、资源错配等问题。

消费同比下降11.4%,线上消费成亮点

上半年,全国社会消费品零售总额为172256亿元,同比下降11.4%,降幅比一季度收窄7.6个百分点。线上消费增速和占比持续上升,成为消费亮点。

中国贸促会研究院国际贸易研究部主任赵萍认为,随着常态化疫情防控不断推进,消费的便利性逐渐改善,消费供给也将不断优化。刘爱华说,上半年全国居民人均收入名义增长是正的,但实际增长下降1.3%,下半年对消费能力的培养要下更大气力。

发行新增专项债2.23万亿元,积极支持“两新一重”和公共卫生设施建设

财政部数据显示,截至6月30日,全国各地发行新增专项债券2.23万亿元,占提前下达额度的97%。万亿级的专项债花哪去了?记者了解到,八成投向交通基础设施、市政和产业园基础设施、民生服务等三个领域,积极支持“两新一重”建设。

中央财经大学中国公共财政与政策研究院院长乔宝云认为,上半年专项债发行和使用节奏更为紧凑,下一步要优化债券资金投入,严禁用于置换存量债务,决不允许搞形象工程、面子工程。

PMI连续4个月位于临界点以上,工业生产恢复较快

数据显示,6月份中国制造业采购经理指数(PMI)为50.9%,比5月份上升0.3个百分点,连续4个月位于临界点以上。全国规模以上工业增加值二季度同比增长4.4%,一季度为下降8.4%,显示出我国工业生产恢复较快。

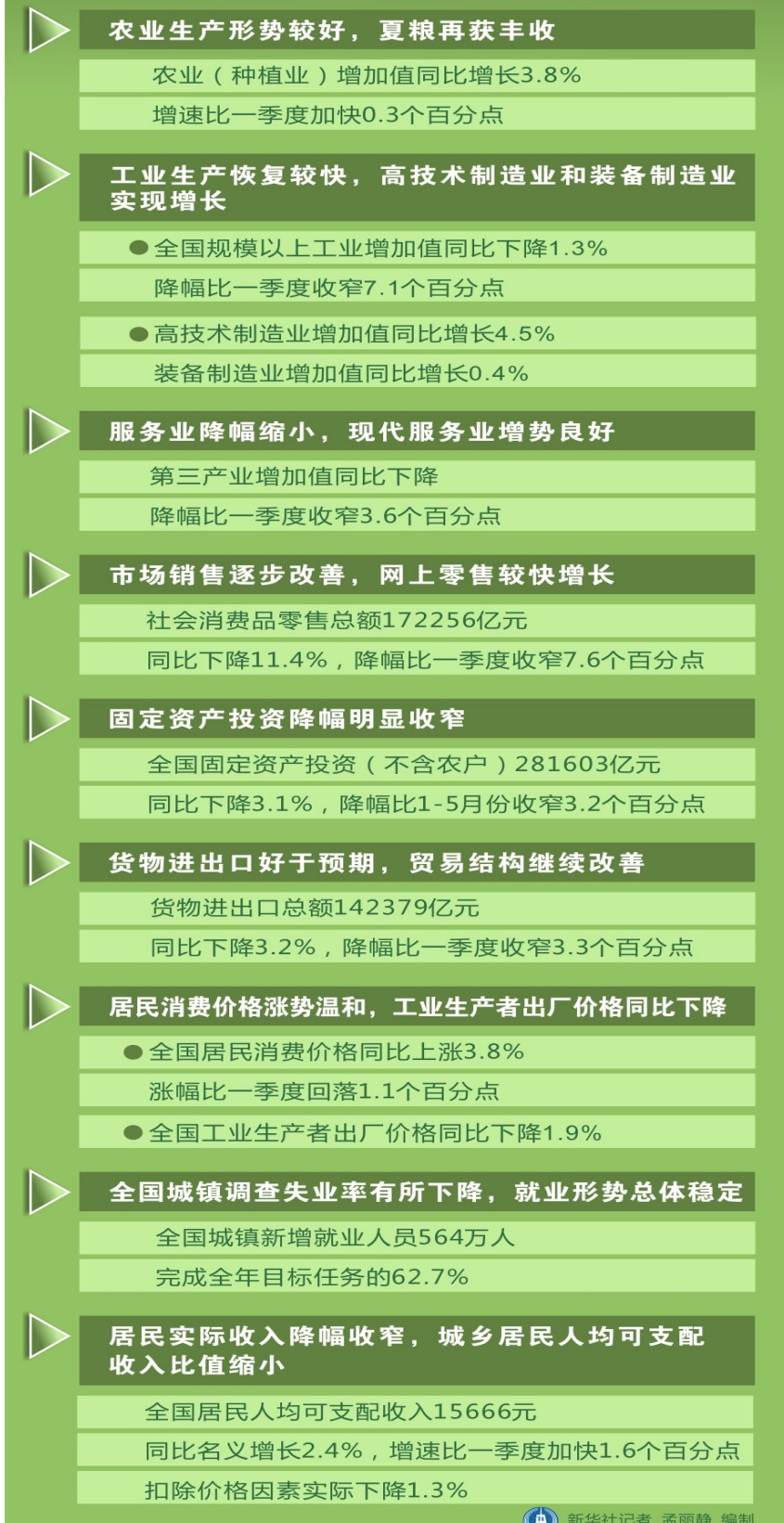
## 船过中流更奋楫

姜琳

### 新华时评

“V”型反转——国家统计局16日公布的数据显示,上半年我国经济由降转升。二季度经济增速实现正增长,主要指标均呈现恢复性增长。尽管当前仍面临诸多不确定性,但一系列新数据、新变化中,我国经济的韧性和潜力进一步彰显。

面对突如其来的疫情冲击,我国努力克服疫情带来的不利影响,统筹推进疫情防控和经济社会发展。特别是二季度,GDP同比增长3.2%,这一成绩实



出我国工业生产恢复较快。民生银行智库宏观区域研究团队负责人应文认为,当前国内疫情防控形势向好,各地复工复产有序推进,投资需求已在持续好转。展望下半年,生产端将进一步恢复,投资将加快回暖步伐。

房地产开发投资同比增长1.9%,市场稳定趋势不变

数据显示,上半年全国房地产开发投资62780亿元,同比增长1.9%,一季度为下降7.7%。全国商品房销售面积

69404万平方米,下降8.4%;商品房销售额66895亿元,下降5.4%。这两项降幅比一季度分别收窄17.9、19.3个百分点。

刘爱华表示,上半年房地产投资已经转正,但也要看到房屋新开工面积、土地购置面积等房地产市场指标仍处于下降区间,对下半年房地产走势应该持乐观态度。

业内人士认为,各地应继续因城施策,打好调控组合拳,保持房地产市场平稳健康发展。(新华社北京7月16日电)

辩证全面看待经济形势,善于变压力为动力、于变局中开新局。

经济增速转正,是中国经济有巨大回旋空间最好的例证;中国经济稳中向好、长期向好的趋势没有变,拥有全球最大内需市场的潜力优势没有变。这再次印证一个道理:在与较大的外部风险长期共处中,努力办好自己的事,就能掌握发展主动权。上半年经济稳步复苏已经为下半年持续恢复打下了坚实基础,更多“增长极”正在形成,一系列宏观调控政策效果也在持续显现。

宏观调控制政策效果也在持续显现。

船过中流更奋楫。各地各部门需坚持目标引领和问题导向,抓重点、补短板、强弱项,扎实做好“六稳”工作,全面落实“六保”任务,确保各项决策部署落地生根,推动中国经济巨轮在稳中求进中破浪前行。

(新华社北京7月16日电)

## 中国银行保险监督管理委员会许昌监管分局 公告

下列机构经中国银行保险监督管理委员会许昌监管分局批准,换发经营保险业务许可证。业务范围:机动车保险,包括机动车交通事故责任强制保险和机动车商业保险;企业/家庭财产保险及工程保险(特殊风险保险除外);责任保险;船舶/货运保险;短期健康/意外伤害保险;上述业务的再保险业务;国家法律、法规允许的保险资金运用业务;经中国银保监会批准的其他业务。现予以公告:

### 渤海财产保险股份有限公司许昌中心支公司

机构编码:000183411000 许可证流水号:0254305  
批准成立日期:2018年5月28日 发证日期:2020年7月10日  
住所:河南省许昌经济技术开发区电梯产业园综合服务中心一号楼4楼401、402、403、405、407、408 邮政编码:461000  
联系电话:0374-8300191

发证机关:中国银行保险监督管理委员会许昌监管分局

以上信息可以在中国银行保险监督管理委员会网站(www.cbirc.gov.cn)上查询。